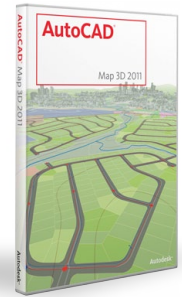
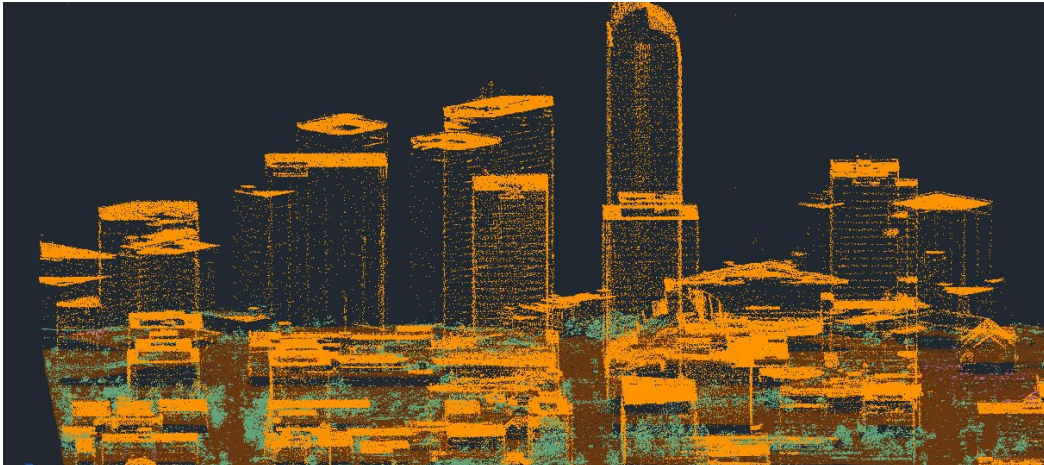


AutoCAD Map 3D 2011 - Mejoras de flujo de trabajo

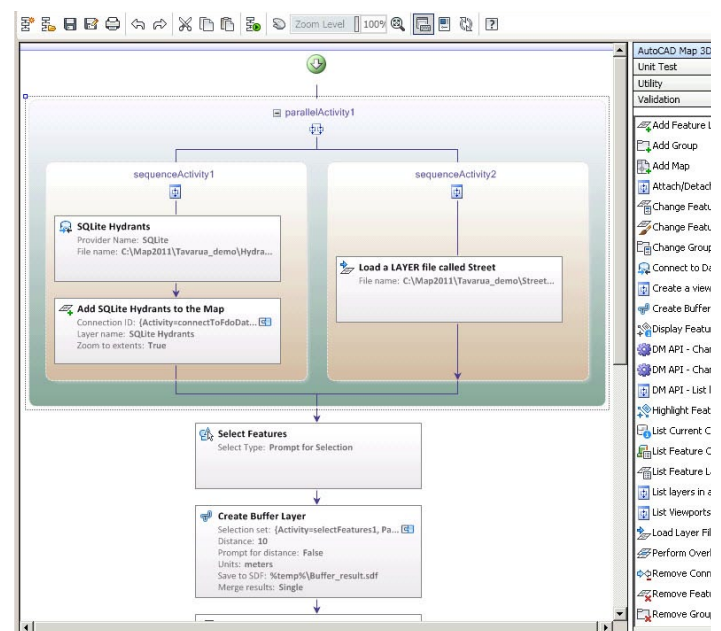


El diseñador de flujo de trabajo que se introdujo en AutoCAD Map 3D 2010 fue probablemente una de las características más interesantes. Fiel a su palabra, Autodesk ha añadido un varias funcionalidades a esta herramienta con la adición de una tonelada de nuevas actividades. Esto va a ser extremadamente poderosa.

Esta funcionalidad de flujo de trabajo en AutoCAD Map 3D es en realidad conducida a través de algo llamado Windows Workflow Foundation. La Fundación de flujo de trabajo se define como: Un modelo de programación, el motor de flujo de trabajo en proceso y el diseñador para implementar procesos de larga duración como flujos de trabajo dentro de las aplicaciones. NET. Esto significa que el motor principal detrás de esta herramienta es realmente parte de Windows y no es específica de Autodesk.

En esencia, un flujo de trabajo puede hacer que sea más fácil de automatizar tareas repetitivas, prácticamente en cuestión de minutos.

El flujo de trabajo resultante no es más que una representación XML de la serie de comandos / procesos definidos en el flujo de trabajo. Flujos de trabajo pueden ser compartidos, dentro o fuera de su organización, por lo que es más fácil de estandarizar la forma en que las tareas se llevan a cabo. Esto debería ayudar a mantener una mayor coherencia y, a su vez, con suerte, menos errores. También significará que los usuarios pueden pasar menos tiempo haciendo tareas pesadas y repetitivas, y el nuevo personal pueda ser más productivo en menos tiempo, y con mucho menos esfuerzo.



El nuevo flujo de trabajo de tareas le permiten:

- Conectar a más fuentes de vectores de datos, no sólo SDF o SHP.
- Cambiar y guardar los estilos de capas característica, y ejecutar el análisis, como el almacenamiento en búfer o espacial superposiciones.
- Ejecutar cualquier AutoCAD, AutoCAD Map 3D y AutoCAD Raster Design ® comandos.
- Incluso ejecutar rutinas LISP en la empresa o las aplicaciones personalizadas.